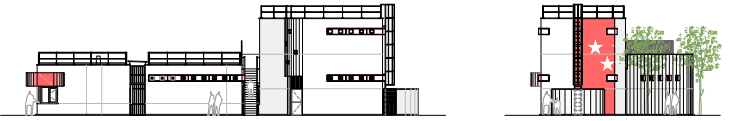


ESTADO ACTUAL

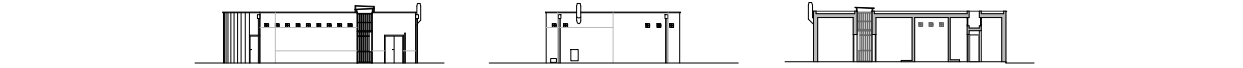


ESTADO REFORMADO



ALZADO OESTE
0 1 2 5 10

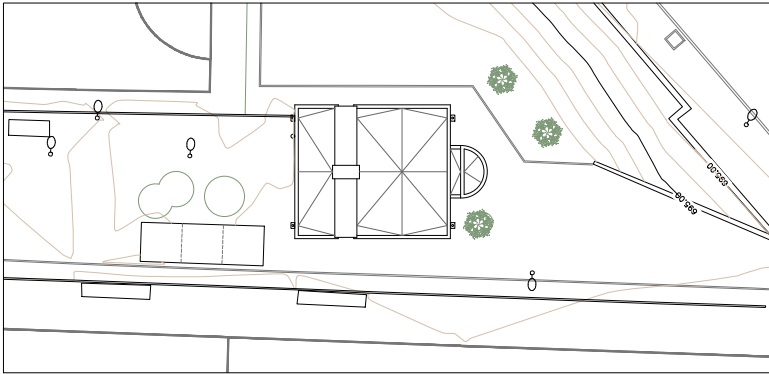
ALZADO SUR
0 1 2 5 10



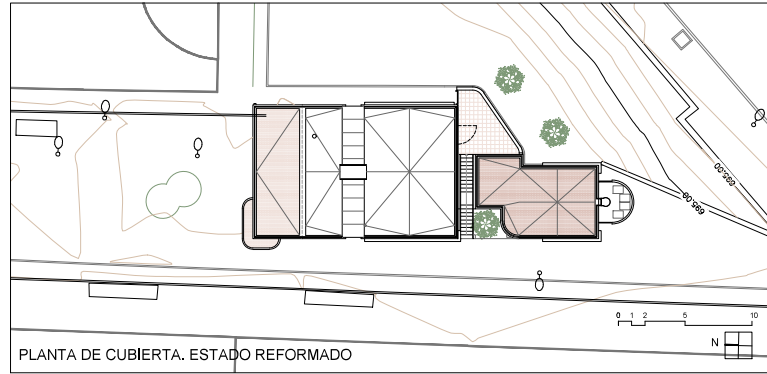
ALZADO ESTE
0 1 2 5 10

ALZADO NORTE
0 1 2 5 10

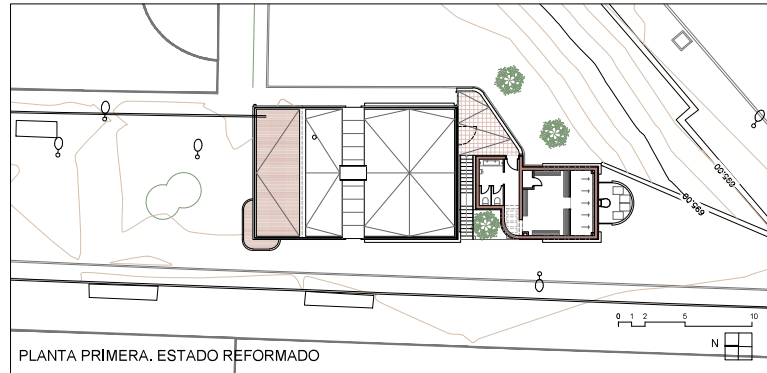
SECCIÓN
0 1 2 5 10



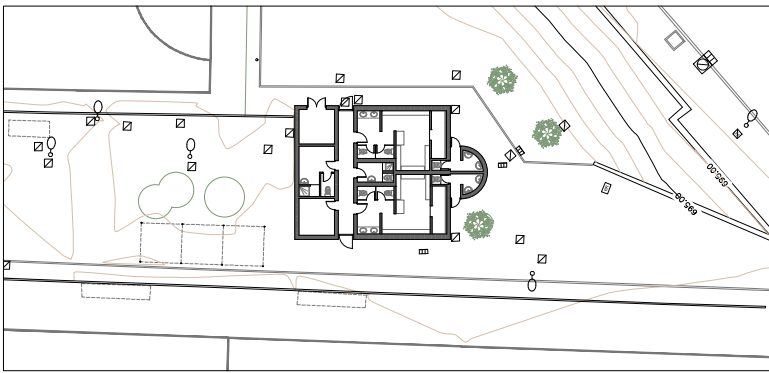
PLANTA DE CUBIERTA. ESTADO ACTUAL
0 1 2 5 10



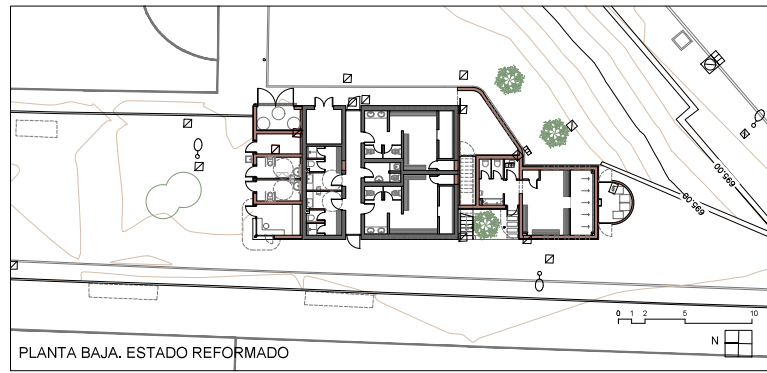
PLANTA DE CUBIERTA. ESTADO REFORMADO



PLANTA PRIMERA. ESTADO REFORMADO



PLANTA BAJA. ESTADO ACTUAL
0 1 2 5 10



PLANTA BAJA. ESTADO REFORMADO

 <p>Dirección General de Deportes CONSEJERÍA DE CULTURA, TURISMO Y DEPORTE</p> <p>Paseo de Recoletos, 14, 4ª planta 28001 - Madrid</p>	
INTERVENCION: REFORMA GENERAL DE LAS INSTALACIONES DEPORTIVAS CANAL DE ISABEL II, MADRID	
ARQUITECTO: PATIÑO EIRIN ANDRES Firmado digitalmente por PATIÑO EIRIN ANDRES Fecha: 2025.03.20 14:28:42 +0100	
TÍTULO DEL PLANO: REFORMA DE VESTUARIOS DE FÚTBOL ESTADO ACTUAL Y REFORMADO	
FASE DE PROYECTO: ANTEPROYECTO	1º DE PLANO
FECHA: marzo 2025	ESCALA: A1: 1/200 A3: 1/400